

Модель 3036

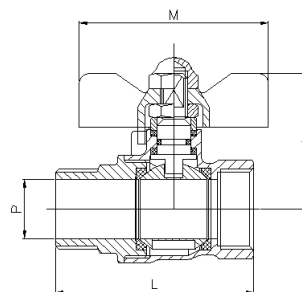
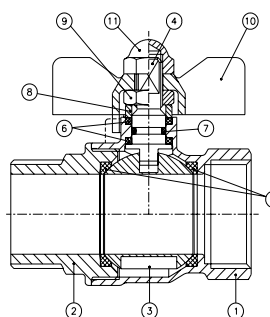
Кран шаровый полнопроходной Н-В

Описание

1. Шаровый кран латунный PN-25, полнопроходной
2. Сделан из латуни согласно DIN 17660
3. Резьба В-В соответствует ISO 228/1
4. Управление посредством ручки-''бабочки''
5. Макс. температура 180 °С
6. Среда применения: отопление и водоснабжение.



№	Наименование	Материал
1	Корпус	Латунь
2	Крышка корпуса	Латунь
3	Шар	Латунь
4	Шток	Латунь
5	Уплотнение седла шара	PTFE
6	Уплотнение штока	PTFE
7	Уплотнительное кольцо	NBR
8	Кольцо штока	Латунь
9	Гайка	Латунь
10	Ручка	Алюминий
11	Гайка	Латунь



Модель	Диаметр резьбы, дюйм	Рабочее давление, бар / PN	Размеры (мм)				Вес (гр)
			Условный проход / Р	A	L	M	
3036 02	1/4"	25	10	35	50	50	105
3036 03	3/8"	25	10	35	51	50	110
3036 04	1/2"	25	15	36	56	50	145
3036 05	3/4"	25	20	45	64	62	240
3036 06	1"	25	25	48	76	62	375